



RIFIUTI INGOMBRANTI: CORRETTO CONFERIMENTO AL CENTRO DI RACCOLTA

È severamente vietato conferire nella raccolta "INGOMBRANTI", presso i centri di raccolta, rifiuti indifferenziati di piccole dimensioni, inseribili in un sacco. Essi vanno **OBBLIGATORIAMENTE** conferiti nella normale RACCOLTA domiciliare del SECCO.

I centri di raccolta, pertanto, consentiranno il deposito di RIFIUTI INGOMBRANTI solo per quelli classificabili come tali secondo le Leggi vigenti.

Per ulteriori informazioni in merito:

Numero Verde
800-128064

dal LUN al VEN dalle 8.00 alle 16.00
SAB dalle 9.00 alle 13.00

LO SAPEVI CHE LA PLASTICA...

...che non riesci a differenziare nella normale raccolta imballaggi può essere portata ai centri di raccolta? In questo modo ci aiuti a migliorare i risultati di raccolta differenziata!



PILE

CONFERIRE NEGLI APPOSITI CONTENITORI SUL TERRITORIO



MEDICINALI

CONFERIRE NEGLI APPOSITI CONTENITORI SUL TERRITORIO PRIVI DELLA CONFEZIONE IN CARTONCINO



R.A.E.E.

RIFIUTI DA APPARECCHIATURE ELETTRICHE ED ELETTRONICHE. AL CENTRO DI RACCOLTA O SERVIZIO DI RITIRO SU PRENOTAZIONE (CONSULTA IL CALENDARIO)



RIFIUTI PERICOLOSI

AL CENTRO DI RACCOLTA O SERVIZIO ECOMOBILE SU PRENOTAZIONE (CONSULTA IL CALENDARIO)



RIFIUTI INGOMBRANTI (ARREDI)

AL CENTRO DI RACCOLTA O SERVIZIO DI RITIRO SU PRENOTAZIONE (CONSULTA IL CALENDARIO)

stampato su carta riciclata

www.achabgroup.it



PENSA DIFFERENTE

DAL 1° GENNAIO PARTE LA RACCOLTA DEL SECCO "A MISURA"

Ridurre i rifiuti sarà ancora più vantaggioso



Scopri l'app della Convenzione su:



PER LE INFORMAZIONI
SU COME SMALTIRE I RIFIUTI:

Numero Verde
800-128064

dal LUN al VEN dalle 8.00 alle 16.00
SAB dalle 9.00 alle 13.00



Convenzione Rifiuti Sesto

www.convenzionerifutisesto.it



LA NUOVA RACCOLTA DEL "SECCO" CON I SACCHI DOTATI DI RFID



COSA CAMBIA?

Dal 1° gennaio la raccolta differenziata del secco (indifferenziato) verrà effettuata **esclusivamente con i nuovi sacchi dotati di RFID** per la lettura elettronica.



COSA VUOL DIRE RFID?

RFID sta per Radio Frequency Identification: i nuovi sacchi per la raccolta del secco saranno dotati di un apposito codice incorporato personalizzato che si potrà rilevare tramite lettura in radio frequenza: questo ci consentirà di **associare il rifiuto raccolto all'utenza che lo ha esposto**.



PERCHÈ CAMBIARE?

Il nostro Comune potrà così monitorare con **più attenzione e precisione** i quantitativi di rifiuti prodotti da ognuno di noi.



QUANTO SONO GRANDI?

I nuovi sacchi, consegnati a domicilio a tutte le utenze, hanno **una capienza di 60 litri ciascuno**. Per le famiglie con quattro o più componenti sono previsti invece dei sacchi di capienza superiore.



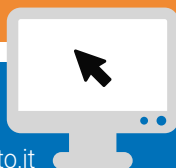
E SE NON BASTANO?

La fornitura sarà sufficiente **per 12 mesi**. I sacchi con RFID vanno usati esclusivamente per la raccolta del secco. In caso di esaurimento della scorta **dovrai contattare obbligatoriamente il tuo comune motivandone adeguatamente le cause**.

CONTROLLA ON LINE I TUOI SACCHI!

Collegandoti al sito www.convenzionerifiutisesto.it potrai controllare in tempo reale il numero dei sacchi già raccolti associati alla tua utenza.

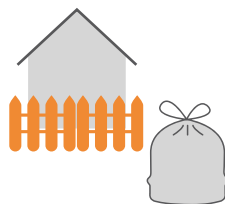
Rivolgiti al tuo Comune per ottenere apposito username e password!



I VANTAGGI DELLA RACCOLTA "A MISURA"



Dal 1° gennaio esploreremo questo nuovo sistema: assoceremo a ogni utente i sacchi del secco raccolti. Questo ci permetterà poi di **"misurare" e controllare a fine anno la quantità di rifiuto indifferenziato effettivamente prodotta da ogni utenza**. Dopo un anno di sperimentazione così, si potrà anche basare la tassa rifiuti su un sistema più equo e proporzionato a ciò che produciamo realmente. **Inoltre, ridurremo sensibilmente il residuo da destinare allo smaltimento e aumenteremo la percentuale di raccolta differenziata del nostro comune!**



BUONE REGOLE DELLA RACCOLTA "A MISURA"

- 1 Usare solo i sacchi dotati di RFID** (non verranno più raccolti sacchi diversi).
- 2 Esporli solo se pieni** e privi di rifiuti riciclabili o non adatti.
- 3 Differenziare il meglio possibile** in modo da ridurre al minimo il secco indifferenziato.

È FACILE FARE LA DIFFERENZA!

Ricorda che il **"secco" rappresenta meno del 20% dei rifiuti prodotti**: se seguirai bene le regole della corretta separazione dei rifiuti vedrai quanto sarà facile ridurre quelli da portare allo smaltimento e quanto sarà difficile riempire i nuovi sacchi!

E QUINDI... COSA METTO NEL SECCO?



RACCOLTA PANNOLINI E PANNOLONI (servizio su prenotazione)

Si ricorda, per le utenze che ne avessero bisogno, che è possibile richiedere **presso il proprio Comune uno speciale servizio di raccolta pannolini e pannoloni**, che verrà effettuato grazie ad appositi **sacchi di colore rosso**.



È VIETATO CONFERIRE MATERIALI RICICLABILI (umido, carta, cartone, cartoni per bevande, imballaggi in plastica, vetro, imballaggi in metallo) **o destinabili ad altre raccolte** (es. pile, medicinali, abiti) **o ai centri di raccolta. È altresì vietato conferire piccoli rifiuti elettrici ed elettronici.**

